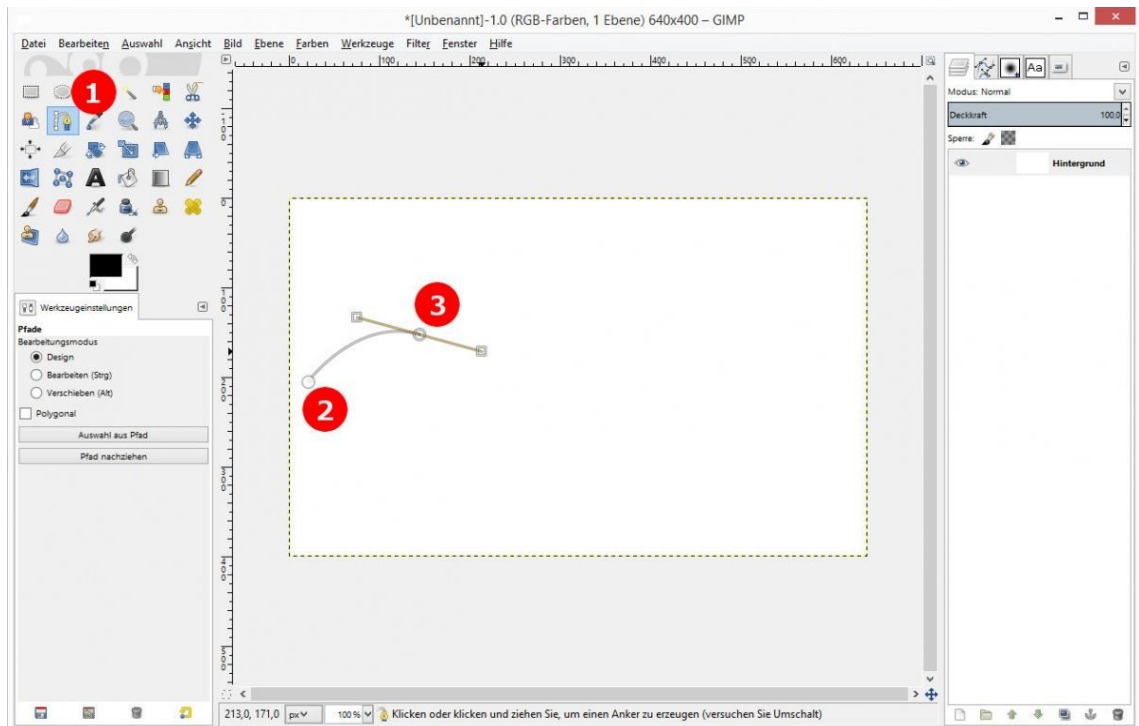
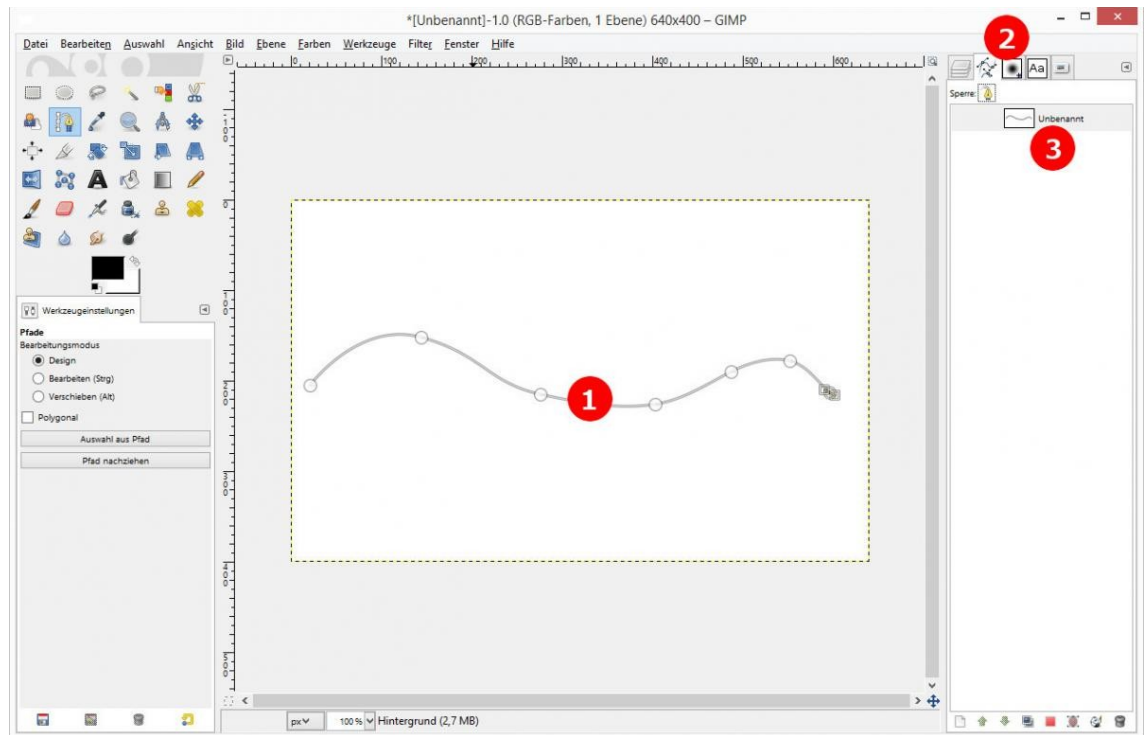


Wellenförmiger Text kann leider nur durch einen Trick erstellt werden. Man benutzt dazu sog. **Pfade**. Ein Pfad ist auf dem späteren Bild nicht sichtbar. Bei einem Pfad kann es sich z.B. um eine geschwungene Linie handeln, an der man andere Bild-elemente - so auch Text - ausrichten kann.

Erstellen Sie zunächst einen Pfad:

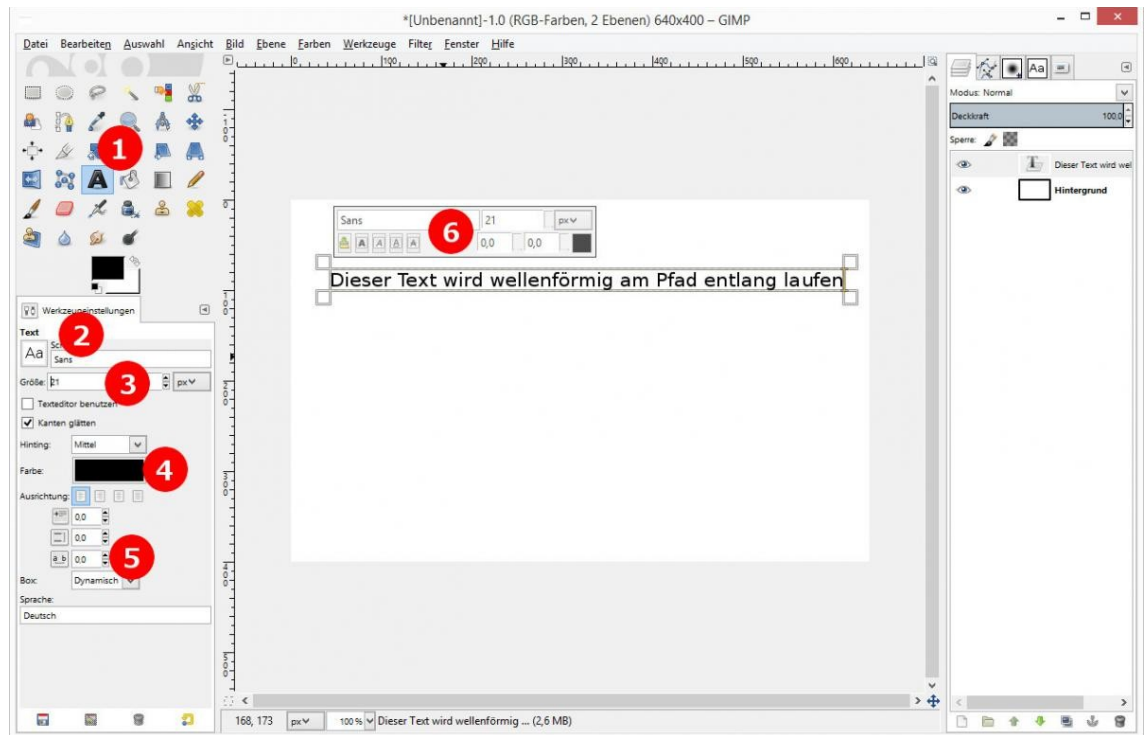


Wählen Sie das **Pfadwerkzeug** (1) und klicken Sie in das Bild (2) - dort, wo die Linie beginnen soll. Suchen Sie dann einen zweiten Punkt, klicken Sie auf diese Stelle (3), halten Sie dabei die linke Maustaste gedrückt und ziehen Sie die Maus nach rechts unten (vorsichtig). Bei jeder Bewegung verbiegt sich die Linie. Erstellen Sie nun weitere Punkte und biegen Sie die Linie nach Ihren Wünschen. Das Ergebnis kann folgendermaßen aussehen:



Die Punkte auf der Linie (1) können jederzeit mit der Maus verschoben werden, um die Linie anzupassen. Das Ganze erfordert ein wenig Übung - probieren Sie also ein wenig. Wenn Sie den Reiter **Pfade** (2) anklicken, können Sie alle von Ihnen erstellten Pfade sehen (3). Löschen können Sie die Pfade, indem Sie den gewünschten Eintrag (z.B. 3) anklicken und dann das Mülleimersymbol unten rechts anklicken.

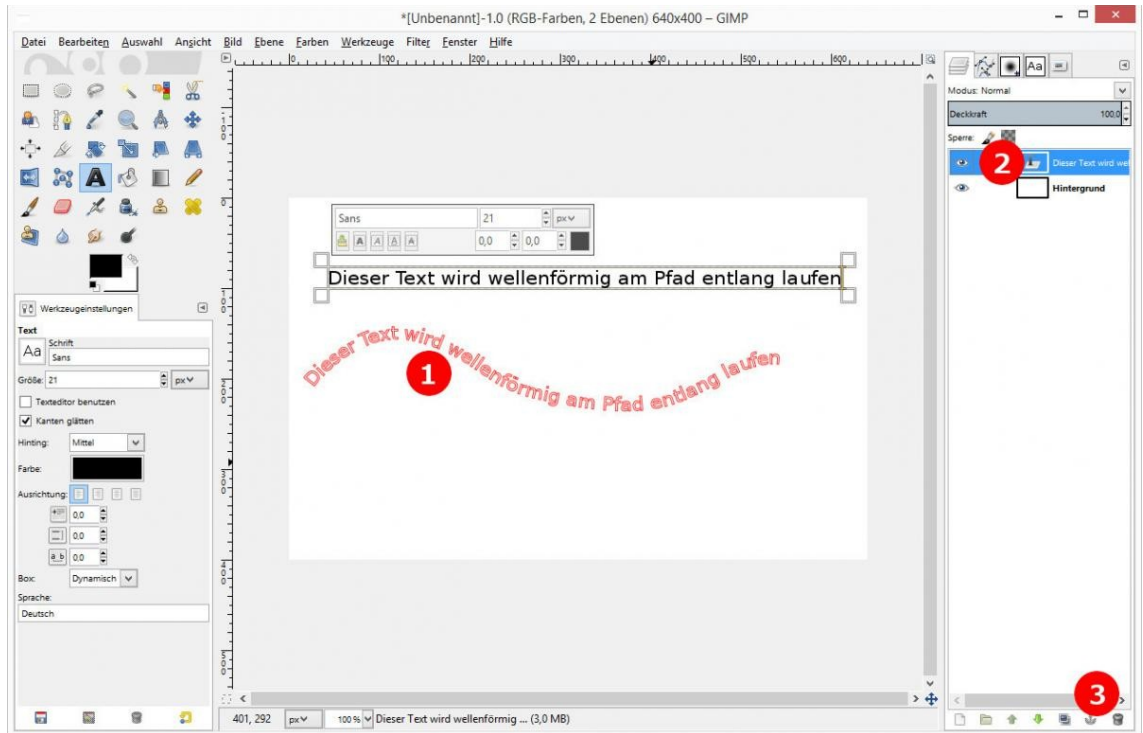
Hat der Pfad die gewünschte Form, klicken Sie wieder auf den Ebenenreiter und schreiben Sie den dazugehörigen Text:



Wählen Sie das **Textwerkzeug** (1). Suchen Sie sich eine nicht zu dünne Schrift (2) aus und wählen Sie die Schriftgröße (3) und -farbe (4). Das Ändern des Buchstabenabstandes kann auch recht gute Effekte erzielen (5). Klicken Sie in das Bild und schreiben Sie Ihren Text.

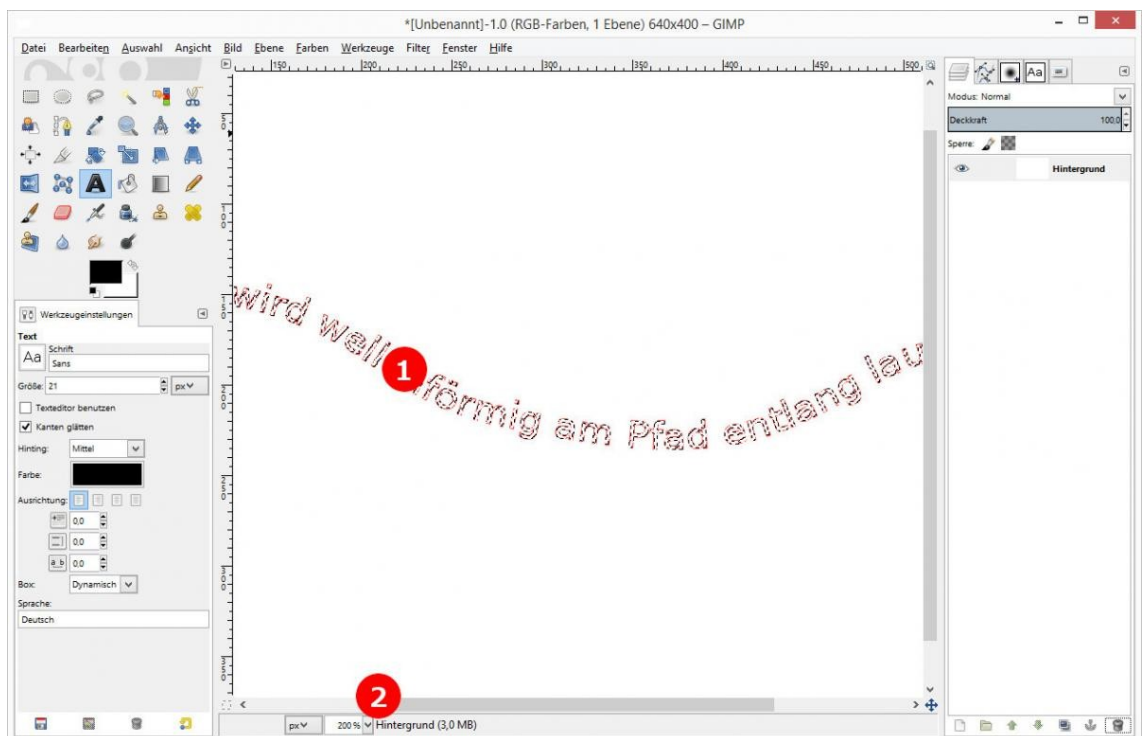
Alle Einstellungen (2-5) können noch während des Schreibens verändert werden. Die Formatierung unter (6) betrifft nur markierten, bereits geschriebenen Text.

Ist der Text geschrieben, wählen Sie im Menü **Ebenen** die Funktion **Text am Pfad entlang**:

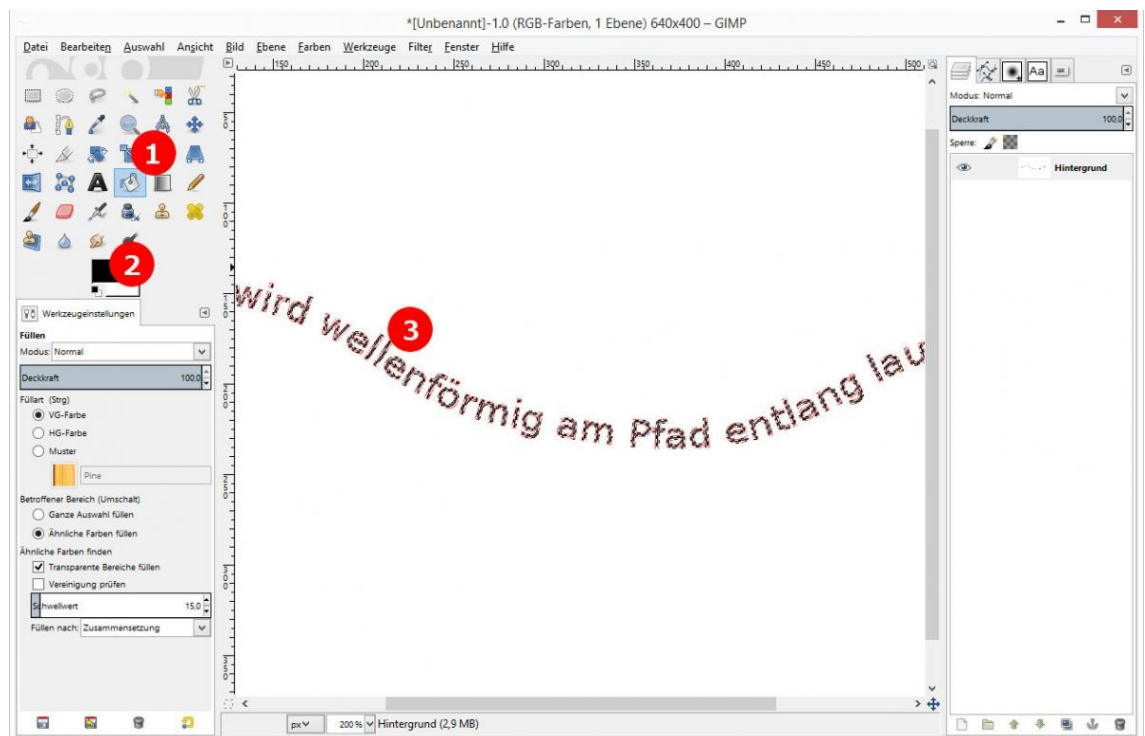


Es bildet sich ein neuer Pfad, der aus dem geschriebenen Text besteht (1). Die Textebene (2) brauchen wir nun nicht mehr. Sie kann angeklickt und gelöscht werden (3).

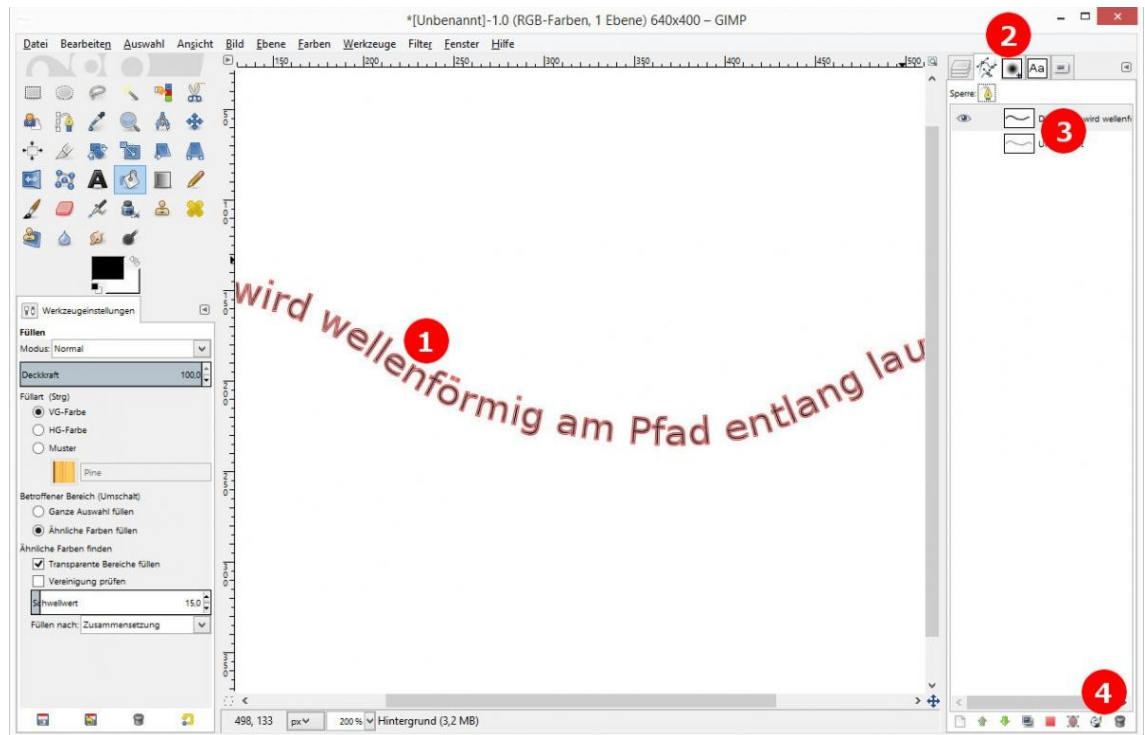
Wählen Sie aus dem Menü **Auswahl** die Funktion **Vom Pfad**:



Die Auswahl (1) kann nun mit einer Farbe gefüllt werden, allerdings könnte das Ganze zu klein zum Arbeiten sein. Vergrößern Sie ggf. die Ansicht (2).



Wählen Sie das **Füllwerkzeug** (1) und eine Farbe (2). Vielleicht sollten Sie noch die Funktion **Ganze Auswahl füllen** in den Einstellungen links aktivieren. Das ist nötig, wenn Sie auf einer Farbigen Ebene arbeiten sollten. Klicken Sie nun in die Auswahl, so wird der Text gefüllt.



Die Auswahl werden Sie nun los, indem Sie im Menü **Auswahl** die Funktion **Nichts** anklicken. Aktivieren Sie dann den Reiter **Pfad** (2) und löschen Sie die nun überflüssigen Pfade (3) (4). das Ergebnis sieht dann so aus:

Dieser Text wird wellenförmig am Pfad entlang laufen