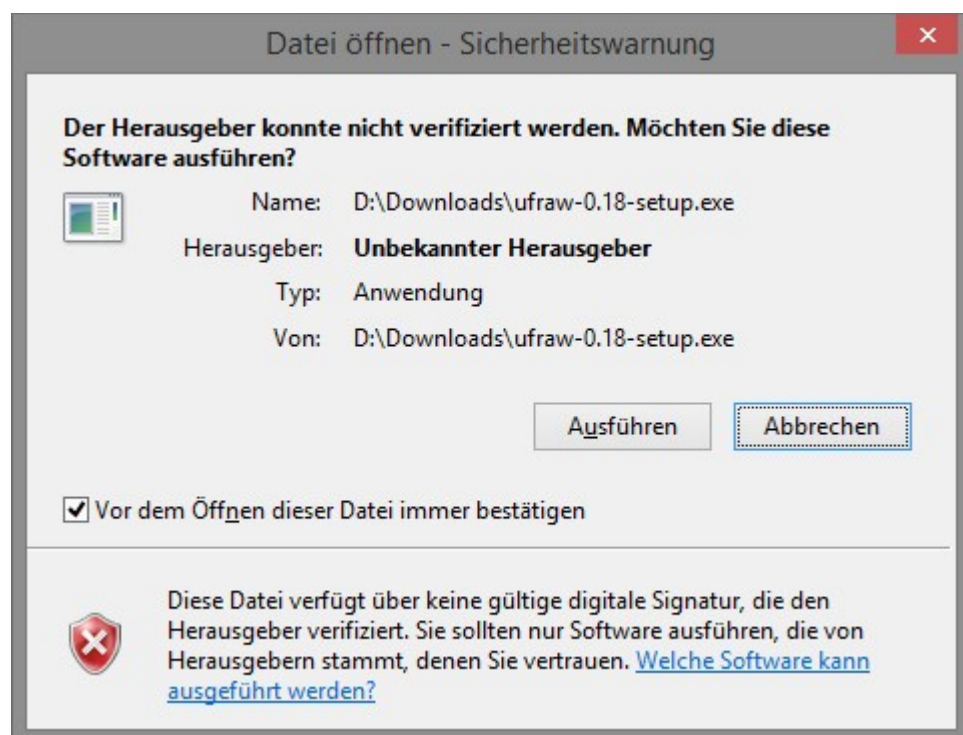


Bilder im RAW-Format werden von einigen hochwertigeren Kameras geliefert. RAW-Bilder sind unkomprimiert und unbearbeitet - also die Originalbilder, die direkt vom Kamerasensor geliefert werden. RAW-Bilder belegen - da unkomprimiert - erheblich mehr Platz (ca. 20-40MB), haben aber den Vorteil, dass mit einem Bildbearbeitungsprogramm erheblich mehr aus einem Bild "herausgeholt" werden kann.

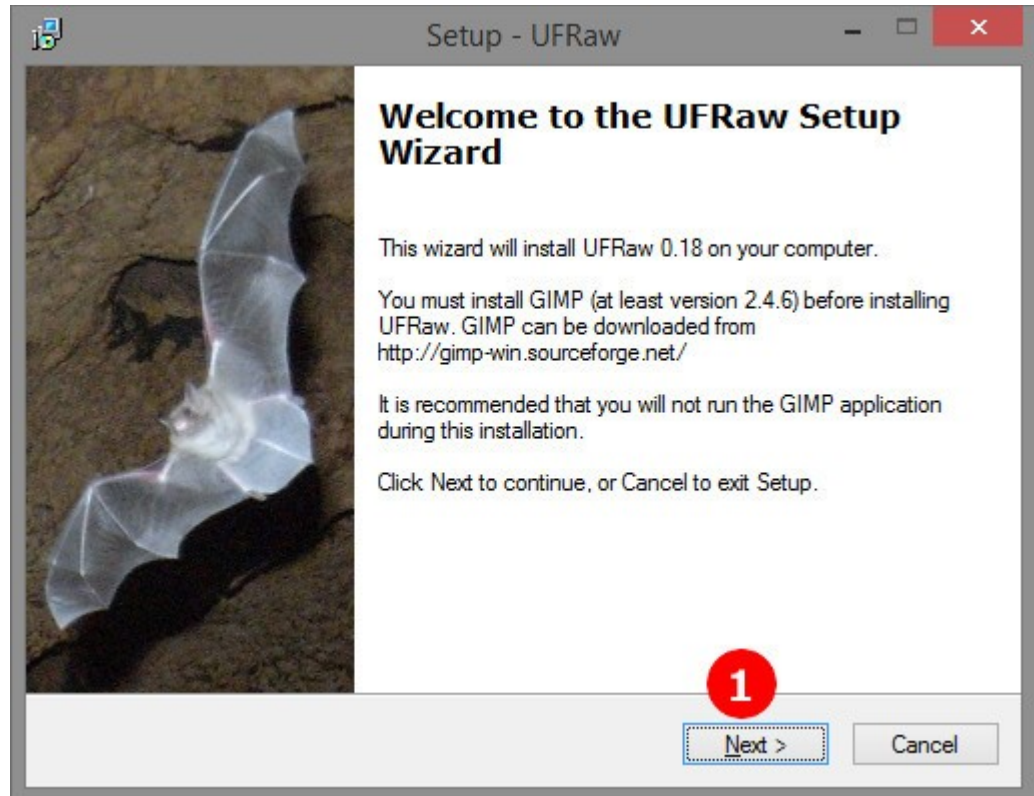
Gimp kann von sich aus keine Bilder im RAW-Format öffnen. Hierzu benötigt man das PlugIn UFRaw in der Version 0.18 (wichtig!). UFRaw kann in der passenden Version [hier heruntergeladen](#) werden.

Installation

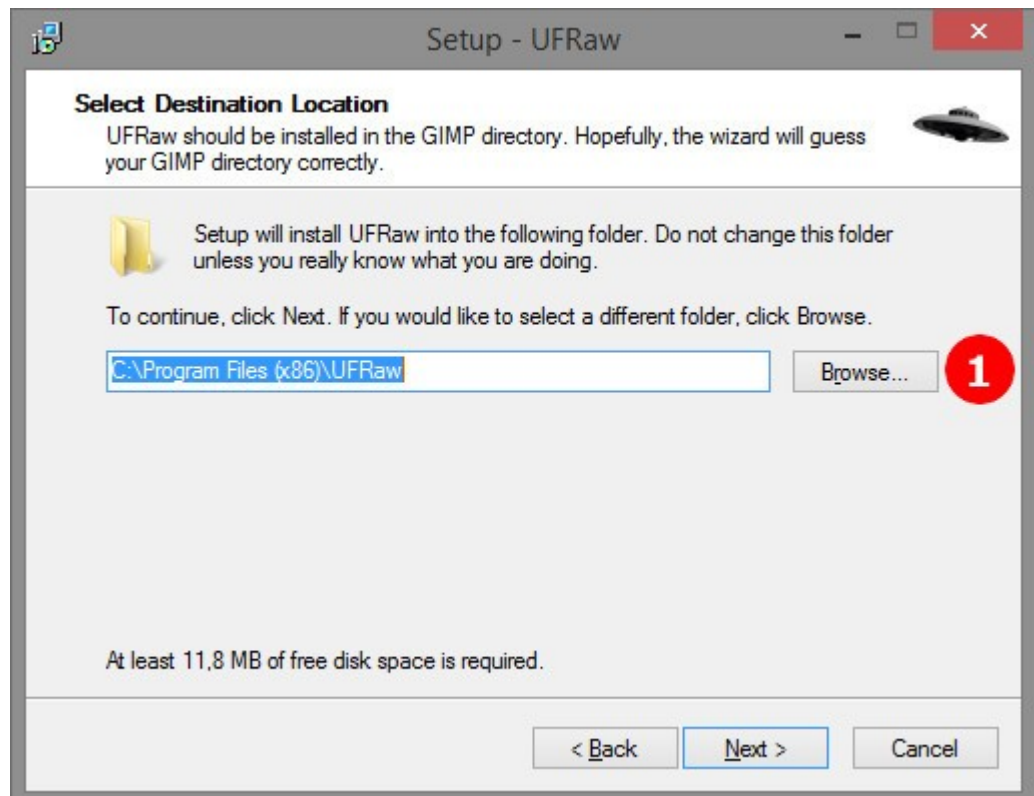
Bei der Installation ist darauf zu achten, dass das Programm in den Programmordner von Gimp installiert wird. Gimp darf während der Installation nicht geöffnet sein! Doppelklicken Sie zur Installation das heruntergeladene Programm. Es erscheint eine Sicherheitsabfrage:



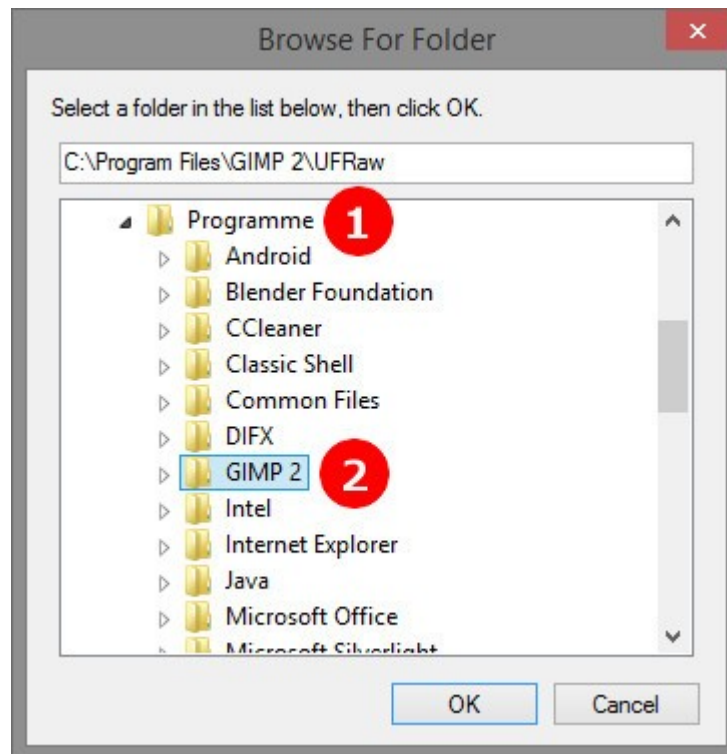
Klicken Sie auf den Button **Ausführen**.



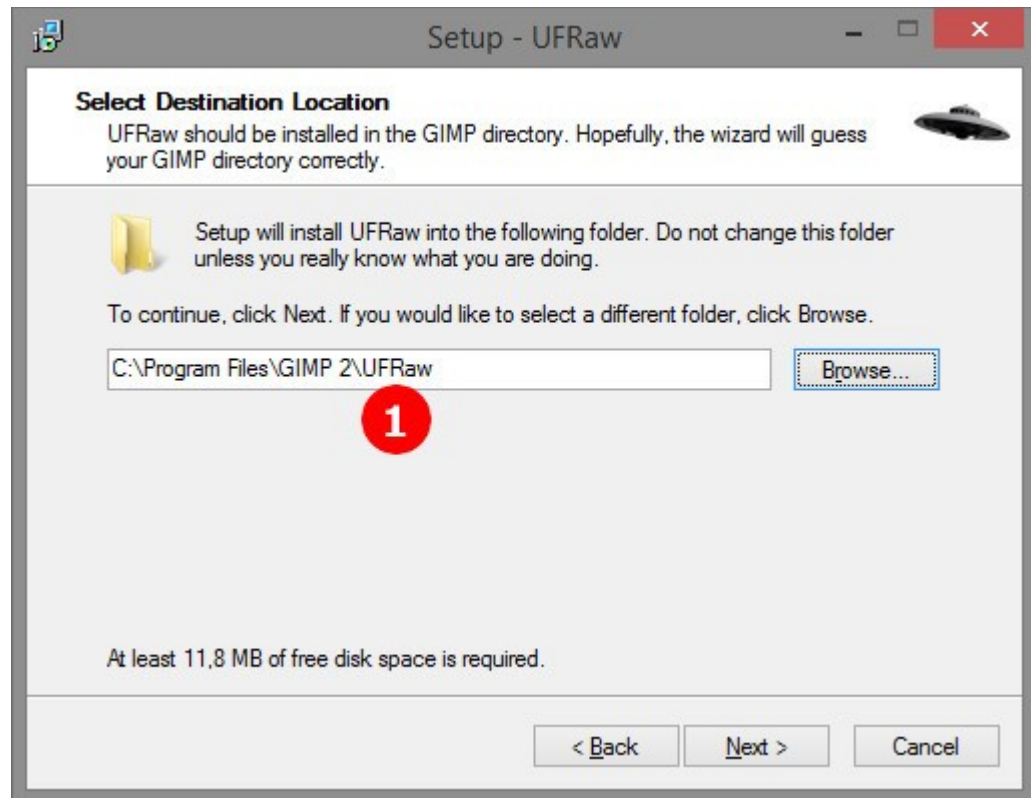
Klicken Sie im nächsten Fenster auf den Button **Next**.



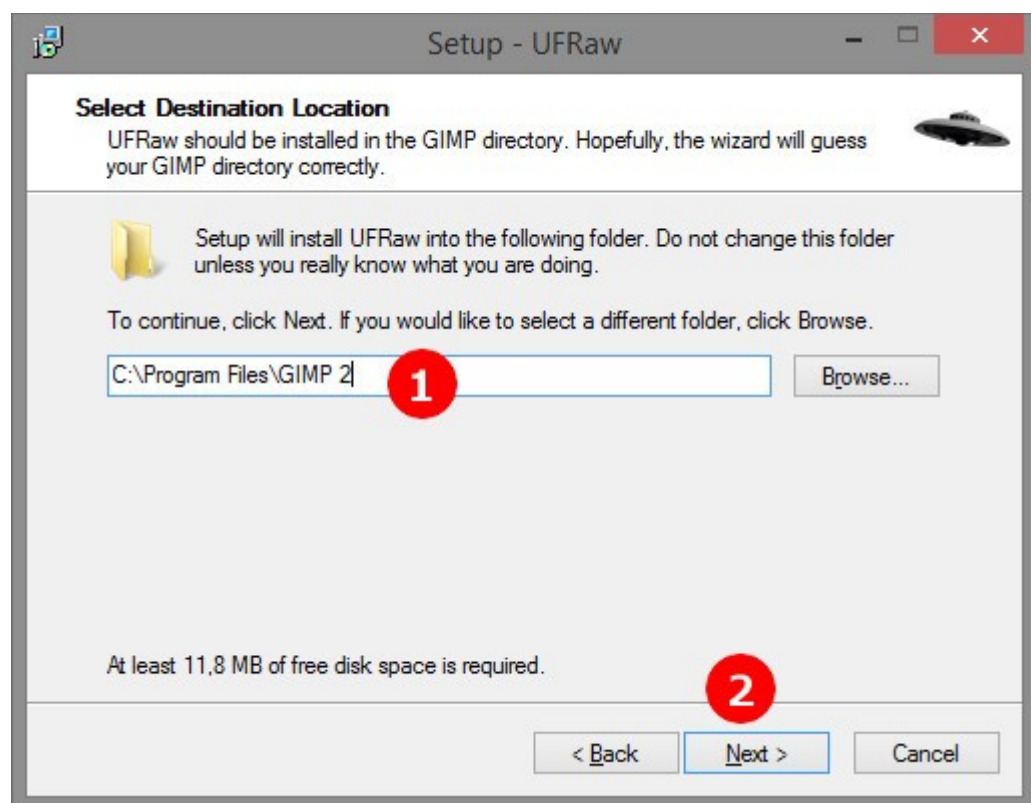
Der Ordner, in dem Gimp liegt, wird leider nicht erkannt. Klicken Sie also auf den Button **Browse**.



Der Ordner GIMP2 liegt auf 64-Bit-Systemen im Ordner *C:\Programme*, auf 32-Bit-Systemen im Ordner *C:\Programme (x86)*. Suchen Sie den Ordner *Programme* (1) und dort *GIMP2* (2). Klicken Sie auf **OK**.



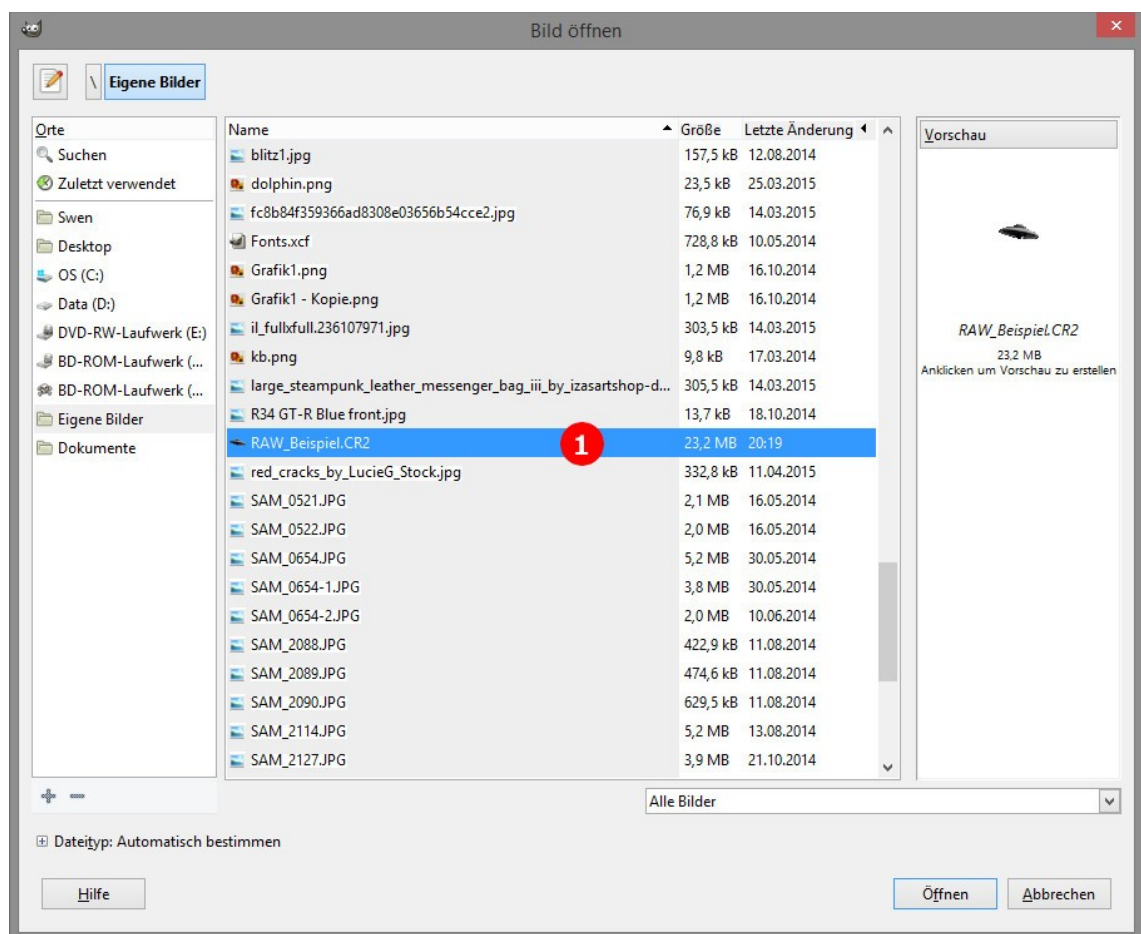
Im nächsten Schritt entfernen Sie aus dem Programmpfad den Ordner *UFRaw* (1). Der Pfad sollte dann folgendermaßen aussehen:



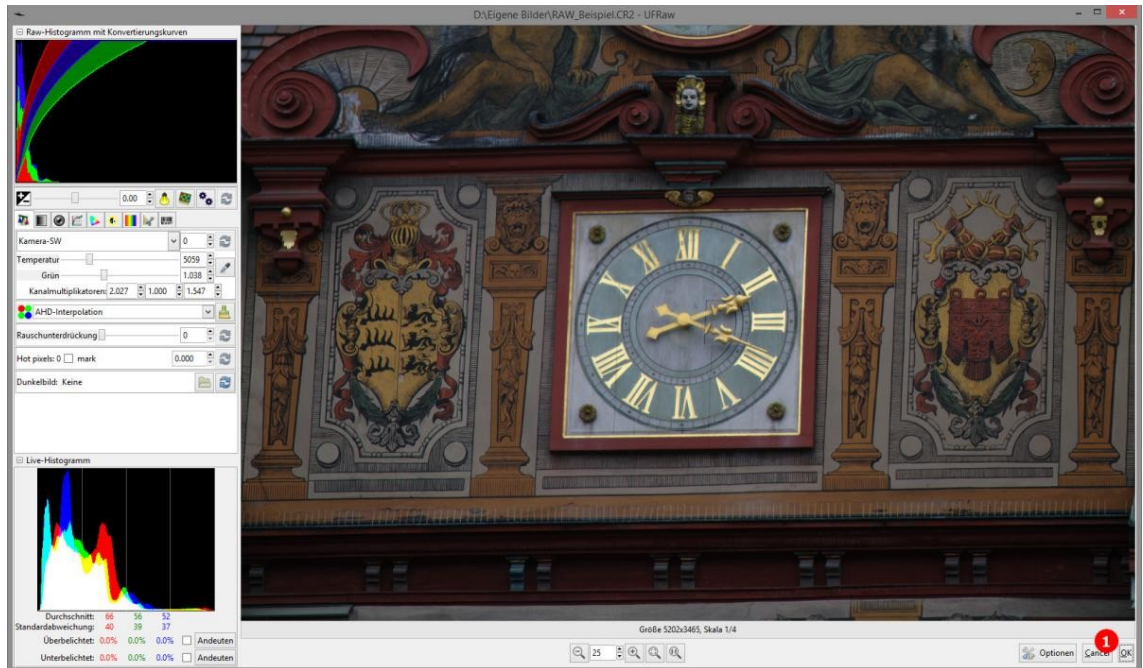
Klicken Sie auf den Button **Next** und vervollständigen Sie die Installation. Das Programm UFRaw wird automatisch von Gimp aufgerufen, wenn ein Bild im RAW-Format geöffnet wird.

Datei öffnen

Eine RAW-Datei kann nur aus Gimp heraus geöffnet werden. Starten Sie also Gimp und wählen Sie aus dem Menü Datei die Funktion Öffnen. Wählen Sie dann ein Bild im RAW-Format (die Dateierendungen variieren von Kamera zu Kamera):



Nach Auswahl eines Bildes im RAW-Format startet UFRaw:



Innerhalb des Programms lassen sich einige Änderungen am Bild vornehmen. Hiervon würde ich jedoch Abstand nehmen. Klicken Sie einfach auf **OK** (1) und das Bild wird nach Gimp übertragen und kann bearbeitet werden.